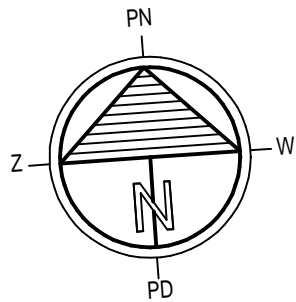
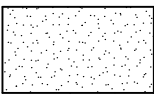

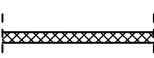

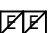
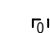


RZUT PIWNICY skala 1:100



-  część niepodpiwniczona budynku
-  ściany murowane z cegły elewacyjnej od poziomu ok. 20 cm poniżej przyległego projektowanego poziomu terenu w górę
-  izolacja termiczna ze styropianu

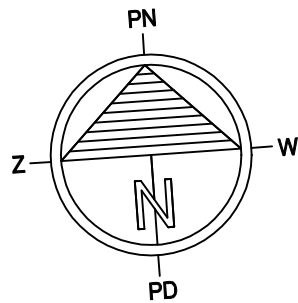
-  szafki elektryczne-rozdzielnice na klatkach schodowych wg opracowania branży elektrycznej
-  oznaczenie szachtu elektrycznego 2 x (30 x 30 cm) wg opracowania branży elektrycznej
-  - kanały wentylacji grawitacyjnej z PIWNICY otwory wywiewne w stropie , od kondygnacji PARTERU murowane z pustaków ceramicznych wentylacyjnych 20 x 20 cm
- SW - tzw. podejścia poziome (sięgacze wentylacyjne) z blachy stalowej ocynkowanej należy obudować płytą gips.-kart. (GKF) wodoodporną wg rozwiązań systemowych
- DP - dylatacja pionowa liniowa - spoina wypełniona materiałem trwale elastycznym np. taśmą rozprężną wg rozwiązań system.
- RS - wewnętrzna rura spustowa odwodnienia dachu

UWAGA - WYMIARY NA RYSUNKU PODANO
W ŚWIEŁLE ŚCIAN NIEWYPRAWIONYCH

PRZEDSIĘBIORSTWO INWESTYCYJNO - PROJEKTOWE " AC - SYSTEM "			
NAZWA I ADRES OBIEKTU	BUDYNEK MIESZKALNY WIELORODZINNY Z LOKALEM USŁUGOWYM NA PARTERZE SUWAŁKI - ul. Reja - dz.22065/4,22066/3,22067/2		SKALA 1:100 DATA 01-2017
TYTUŁ OPRACOWANIA	RZUT PIWNICY		NR RYS. A1
PROJEKTANT	mgr inż. arch. ANDRZEJ CHWAŁIBÓG	upr. bud. z § 4 ust. 1 i 2 z § 7 i 13 ust. 1 pkt. 1 nr 188 / 76	
OPRACOWAŁ			
SPRAWDZIŁ	mgr inż. arch. ANNA SIGIEL-FILIPOWICZ	4/PDOKK/2012	
IMIE I NAZWISKO		NR UPRAWN.	PODPIS

RZUT PRZYZIEMIA

KONDYGNACJA "1", ŚWIETLICA



- RS - rura spustowa
- kanały wentylacji grawitacyjnej z PIWNICY z pustaków ceramicznych wentylacyjnych 20 x 20 cm
- kanały wentylacji hybrydowej z blachy stalowej ocynkowanej Ø 200 z kondygnacji mieszkalnych wg rozwiązań typowych wybranego producenta Systemu Wentylacji Hybrydowej
- ↑ - oznaczenie otworu wentylacyjnego kanału wentylacji hybrydowej
- ↑ - oznaczenie otworu kanału wentylacji grawitacyjnej wraz z zamontowaną tzw. kłapą zwrotną, przeznaczoną do podłączania okapów kuchennych
- ZDW - złączka do węża (pomieszczenie świetlicy)

UWAGA - wymiarowanie z uwzględnieniem wypraw tynkarskich

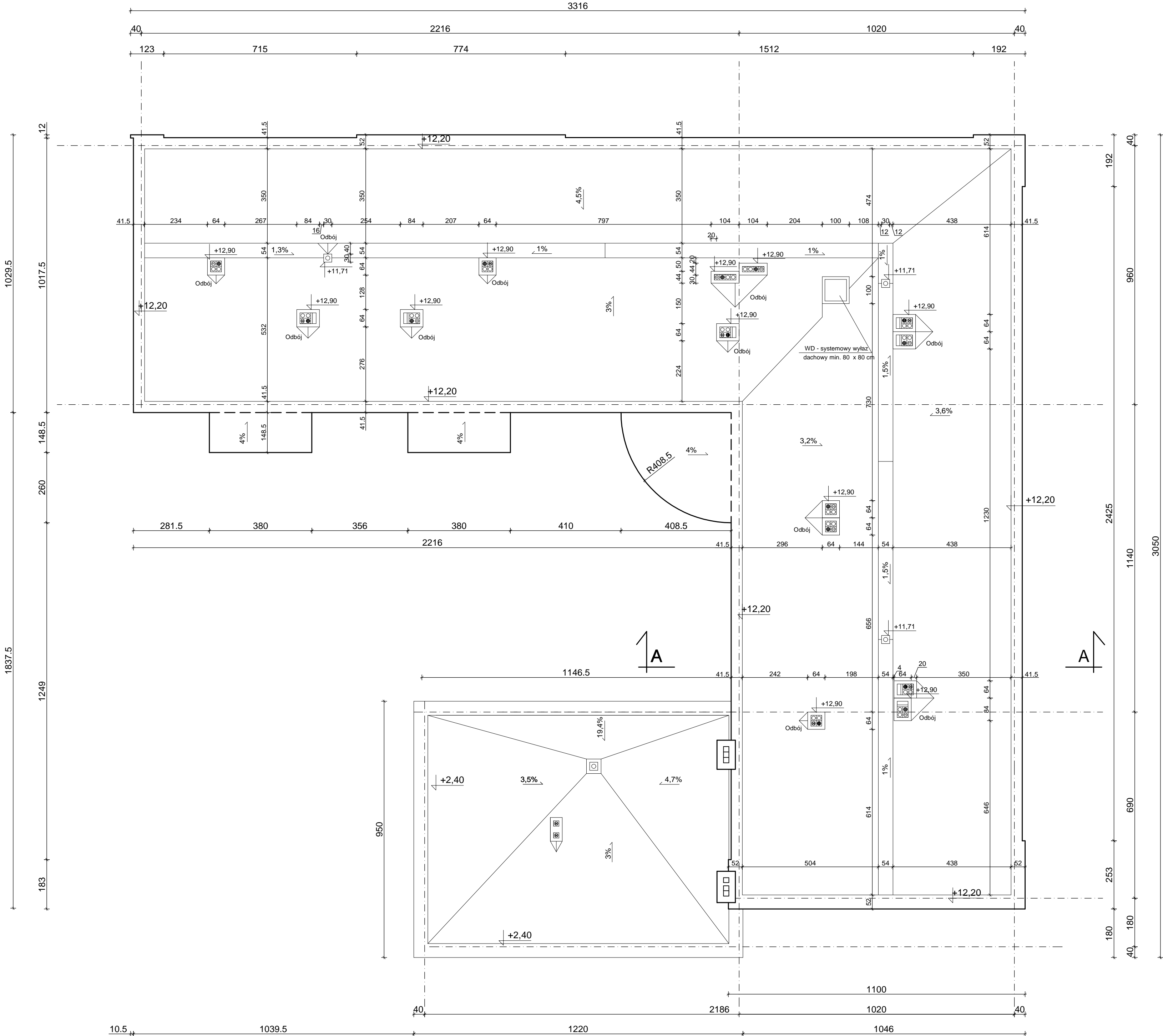
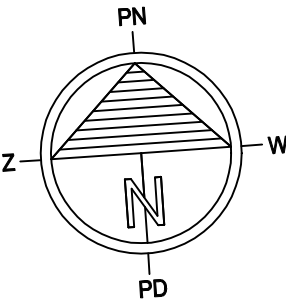
UWAGA: Mieszkanie P3D2 na pierwszej kondygnacji z możliwością adaptacji dla niepełnosprawnych ruchowo

PRZEDSIĘBIORSTWO INWESTYCYJNO - PROJEKTOWE "AC-SYSTEM"			
NAZWA I ADRES OBIEKTU	BUDYNEK MIESZKALNY WIELORODZINNY Z LOKALEM USŁUGOWYM NA PARTERZE SUNIAŁO - ul. Reja - dz. o nr geod. 220554, 220553, 220572	SKALA: 1:100	DATA: 01-2017
TYTUŁ OPRACOWANIA	RZUT PRZYZIEMIA	NR RYS. A2	
PROJEKTANT	mgr inż. arch. ANDRZEJ CHWAŁIBÓG	upr. bud. z § 4 ust. 11/2 z § 7 i 13 ust. 1 pkt 1 nr 166/76	
OPRACOWAŁ			
SPRAWDZIŁ	mgr inż. arch. ANNA SIGIEL-FILIPOWICZ	4/PDOKK/2012	
	IMIE I NAZWISKO	NR UPRAWN.	PODPIS

- UWAGA - wymiarowanie z uwzględnieniem wypraw tynkarskich

PRZEDSIĘBIORSTWO INWESTYCYJNO - PROJEKTOWE "AC-SYSTEM"			
NAZWA I ADRES OBIEKTU	BUDYNEK MIEJSKICH WIELORODZINNY Z LOKALEM USŁUGOWYM NA PARTERZE SUWAŁKI - ul. Reja - dz. o nr geod. 22085A, 22086S, 22087E		SKALA: 1:100 DATA: 01-2017
TYTUŁ OPRACOWANIA	RZUT KONDYGNACJI POWTARZALNEJ		NR RYS. A3
PROJEKTANT	mgr inż. arch. ANDRZEJ CHWAŁIBÓG	uzb. bud. z 58 t. 112 z 57 / 13 ust. 1 pkt. 1 nr 168 / 78	
OPRACOWAŁ			
SPRAWDZIŁ	mgr inż. arch. ANNA SIEGIEL-FIŁIPOWICZ	4/PDOK/2012	
IMIE I NAZWISKO		NIP I PRZEWODN	

RZUT DACHU



- - wpust dachowy
- ⊠ - kanały wentylacji grawitacyjnej z PIWNICY z pustaków ceramicznych wentylacyjnych 20 x 20 cm
- ⊞ - kanały wentylacji hybrydowej z blachy stalowej ocynkowanej Ø 200 z kondygnacji mieszkalnych wg rozwiązań typowych wybranego producenta Systemu Wentylacji Hybrydowej

PRZEDSIĘBIORSTWO INWESTYCYJNO - PROJEKTOWE "AC-SYSTEM"				
NAZWA I ADRES OBIEKTU	BUDYNEK MIESZKALNY WIELORODZINNY Z LOKALEM USŁUGOWYM NA PARTERZE SUNIAŁO - ul. Reja - dz. o nr geod. 220554, 220553, 220572		SKALA: 1:100	
TYTUŁ OPRACOWANIA	RZUT DACHU		DATA: 01-2017	
PROJEKTANT	mgr inż. arch. ANDRZEJ CHWAŁIBÓG	upr. bud. z § 4 ust. 11/2 z § 7 i 13 ust. 1 pkt 1 nr 166 / 76	NR RYS. A4	
OPRACOWAŁ				
SPRAWDZIŁ	mgr inż. arch. ANNA SIGIEL-FILIPOWICZ	4/PDOKK/2012		
	IMIE I NAZWISKO	NR UPRAWN.	PODPIS	

OPIS WARSTW BUDOWLANYCH

A1 - stropodach nad budynkiem / świetlicą

- * 2x PAPA TERMOZGRZEWALNA
- * PAPA PODKŁADOWA
- * WEŁNA MINERALNA TWARDA-min. 24 CM.
- * PŁYTA ŻELBETOWA GR. 24 CM
- * TYNK CEMENT.-WAP.

A2 - dach nad przedsionkiem

- * 2x PAPA TERMOZGRZEWALNA
- * PAPA PODKŁADOWA
- * WEŁNA MINERALNA TWARDA-min. 16 CM.
- * PŁYTA ŻELBETOWA 15cm
- * TYNK CEMENT.-WAP.

A3 - daszek przed przedsionkiem

- * PŁYTY POLIWĘGLANOWE W KONSTRUKCJI STALOWEJ

B1 - strop międzypiętrowy

- * POSADZKA
- * GŁADŹ CEMENTOWA 4.0 cm. - ZBROJONA
- * STYROPIAN TW. EPS 036 - 3 cm
- * 2 X PAPA TERMOZGRZEWALNA W POMIESZCZENIACH MOKRYCH Z PRZESMAROWANIEM ZAKŁADÓW I WYWINIĘCIEM NA ŚCIANY 15 cm
- * PŁYTA KANAŁOWA - 24 CM.
- * TYNK CEM.-WAP. KAT. III

B2 - strop nad piwnicą

- * POSADZKA
- * GŁADŹ CEMENTOWA 4.0 cm. - ZBROJONA
- * STYROPIAN TW. EPS 036 - 6 cm
- * 2 X PAPA TERMOZGRZEWALNA
- * PŁYTA KANAŁOWA - 24 CM.
- * WEŁNA MINERALNA GR. 10 CM
- * TYNK NA SIATCE

C1 - piwnica-posadzka na gruncie

- * POSADZKA
- * GŁADŹ BETONOWA -5.0 cm. - ZBROJONA
- * 2 x PAPA TERMOZGRZEWALNA NA ZAGRUNTOWANYM PODŁOŻU
- * CHUDY BETON C8/10(B10) - GR. 10 cm
- * PODSYPKA PIASKOWA - PIASEK ZAGĘSZCZ. 30 cm
- * STABILIZOWANY GRUNT

C2 - przedsionek-posadzka na gruncie

- * GRES MROZOODPORNY - ANTYPOŚLIZGOWY NA ZAPRAWIE MROZOODPORNEJ
- * GŁADŹ BETONOWA -5.0 cm. - ZBROJONA
- * STYROPIAN TW. EPS 036 - 4 cm
- * 2 X PAPA TERMOZGRZEWALNA NA ZAGRUNTOWANYM PODŁOŻU
- * CHUDY BETON C8/10(B10) - GR. 10 cm
- * PODSYPKA PIASKOWA - PIASEK ZAGĘSZCZ. 30 cm
- * STABILIZOWANY GRUNT

C3 - świetlica-posadzka na gruncie

- * POSADZKA
- * GŁADŹ BETONOWA -5.0 cm. - ZBROJONA
- * STYROPIAN TW. EPS 036 - 12 cm
- * 2 X PAPA TERMOZGRZEWALNA NA ZAGRUNTOWANYM PODŁOŻU
- * CHUDY BETON C8/10(B10) - GR. 10 cm
- * PODSYPKA PIASKOWA - PIASEK ZAGĘSZCZ. 30 cm
- * STABILIZOWANY GRUNT

D1 - spocznik międzypiętrowy

- * GRES ANTYPOŚLIZGOWY
- * PODKŁAD BETONOWY -3.0 cm.
- * PŁYTA ŻELBETOWA - 15cm
- * TYNK CEM.-WAP. KAT. III

D2 - spocznik przed mieszkaniami

- * GRES ANTYPOŚLIZGOWY
- * PODKŁAD BETONOWY -4.0 cm.- ZBROJONY
- * STYROPIAN TW. EPS 036 - 3 cm
- * PŁYTA KANAŁOWA - 24 cm
- * TYNK CEM.-WAP. KAT. III

D3 - spocznik przed mieszkaniem na parterze

- * GRES ANTYPOŚLIZGOWY
- * PODKŁAD BETONOWY -4.0 cm.- ZBROJONY
- * STYROPIAN TW. EPS 036 - 6 cm
- * PŁYTA KANAŁOWA - 24cm
- * WEŁNA MINERALNA GR. 10 CM
- * TYNK NA SIATCE

E1 - płyta loggi / balkonu

- * GRES MROZOODPORNY WG PN-ISO 10545-12, KLASA NASIĄKLIWOŚCI (MAX 0,5%)- Bla- WG PN-ISO 13006, NA ZAPRAWIE MROZOODPORNEJ KLASY S2 (WG PN-EN 12002) OKŁADZINĘ CERAMICZNĄ DYLATOWAĆ NA POŁA MAX. 2x2m
- * TZW. PŁYNNA FOLIA - EKOFOLIA WYSOKOCIŚNIENIOWA 2-SKŁADNIKOWA

- * PODKŁAD BETONOWY GR.MIN 4,5cm (B25) ZBROJONY SIATKĄ 4,5x15cm x 15cm)
- * STYROPIAN TWARDY EPS 100-036 - gr. 10 cm
- * 2X PAPA TERMOZGRZEWALNA
- * PŁYTA ŻELB. GR. 15 cm, MONOLITYCZNA Z WYROBIONYM SPADKIEM 1,0 %
- * STYROPIAN EPS 70-040 - GR. 10 CM + ZEWNĘTRZ. TYNK NA SIATCE WG ROZWIĄZAŃ SYSTEMOWYCH

S1 - ŚCIANA PIWNIC - PONIŻEJ POZIOMU TERENU W UKŁADZIE TRÓJWARSTWOWYM

- izolacja przeciwwilgociowa
- cegła ceramiczna pełna - 12 cm
- styropian - 16 cm
- bloczki betonowe - 24 cm

S2 - ŚCIANA PIWNIC - POWYŻEJ POZIOMU TERENU W UKŁADZIE TRÓJWARSTWOWYM

- cegła elewacyjna (silikatowa) - 12 cm
- styropian - 16 cm
- bloczki betonowe - 24 cm

S3 - ŚCIANA PIWNIC - PONIŻEJ POZIOMU TERENU W UKŁADZIE DWUWARSTWOWYM

- izolacja przeciwwilgociowa
- styropian - 16cm
- bloczki betonowe - 24 cm

S4 - ŚCIANA PIWNIC - POWYŻEJ POZIOMU TERENU W UKŁADZIE DWUWARSTWOWYM

- wyprawa zewnętrzna
- styropian - 16cm
- bloczki betonowe - 24 cm

S5 - ŚCIANA PIWNIC - PONIŻEJ POZIOMU TERENU W UKŁADZIE JEDNOWARSTWOWYM

- izolacja przeciwwilgociowa
- bloczki betonowe - 24 cm

S6 - ŚCIANA PIWNIC - POWYŻEJ POZIOMU TERENU W UKŁADZIE JEDNOWARSTWOWYM

- cegła elewacyjna (silikatowa) - 25 cm

S7 - ŚCIANY NADZIEMIA W UKŁADZIE TRÓJWARSTWOWYM

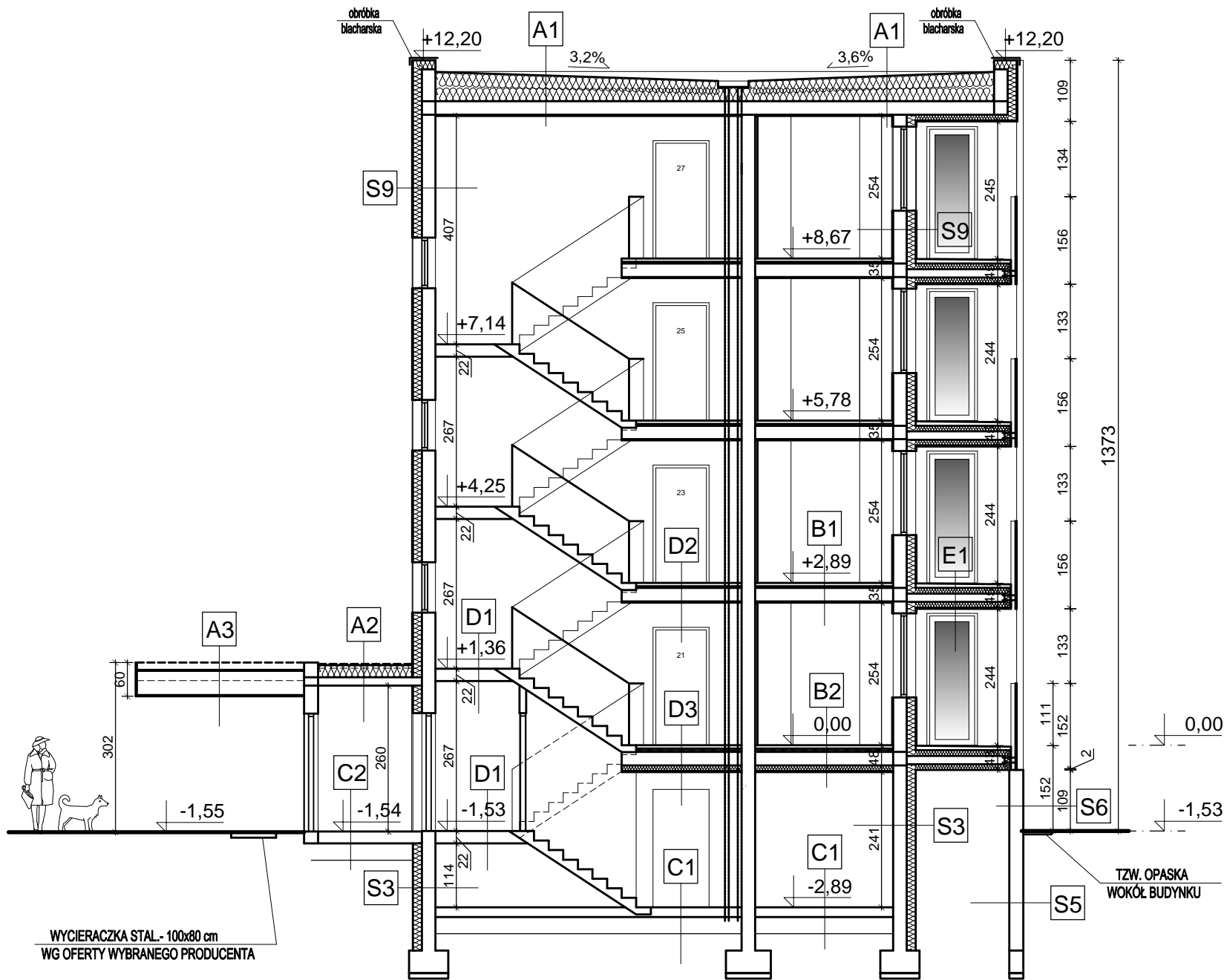
- cegła elewacyjna (silikatowa) - 12 cm
- styropian - 16 cm
- bloczki wapienno-piaskowe - 24 cm
- tynk wewnętrzny

S9 - ŚCIANY NADZIEMIA W UKŁADZIE DWUWARSTWOWYM

- wyprawa zewnętrzna
- styropian - 16 cm
- bloczki wapienno-piaskowe - 24 cm
- tynk wewnętrzny

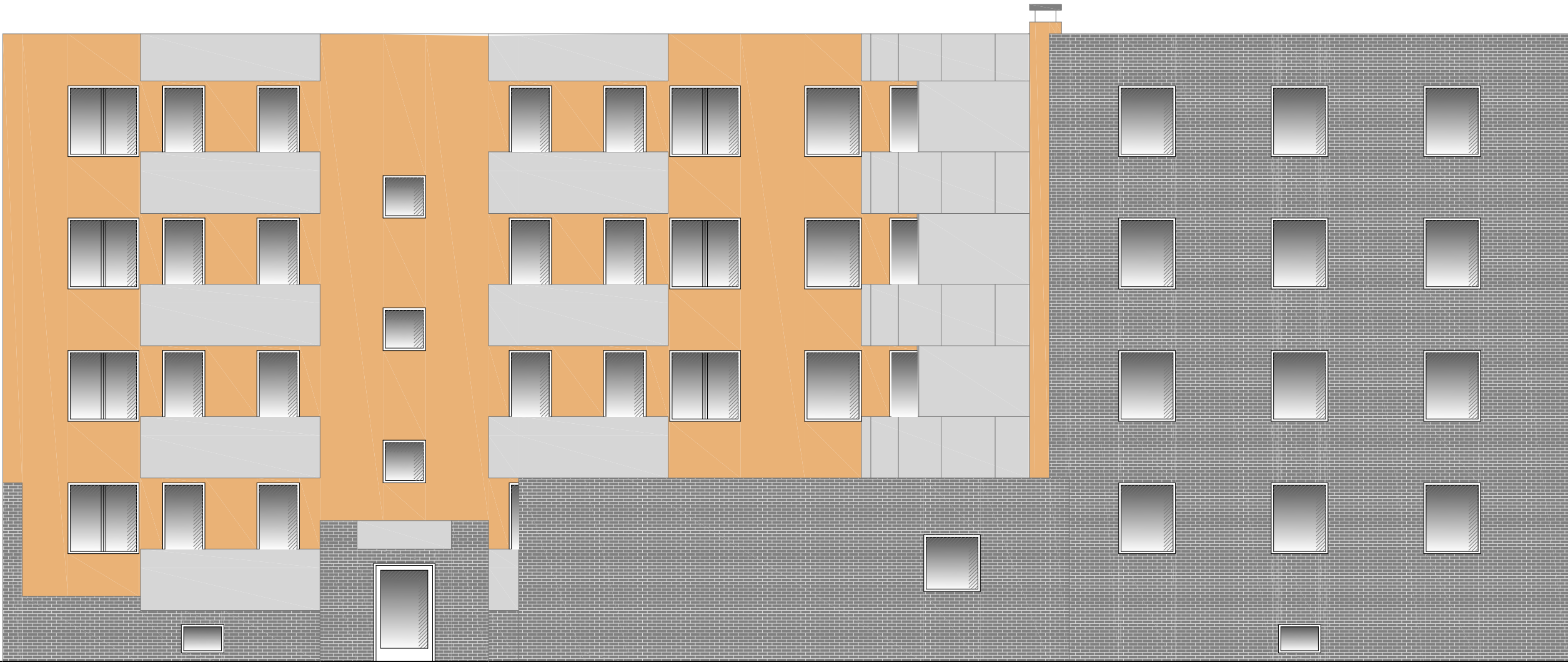
PRZEDSIĘBIORSTWO INWESTYCYJNO - PROJEKTOWE "AC-SYSTEM"			
NAZWA I ADRES OBIEKTU	BUDYNEK MIESZKALNY WIELORODZINNY Z LOKALEM USŁUGOWYM NA PARTERZE SUWAŁKI - ul. Reja - dz. o nr geod. 22065/4, 22066/3, 22067/2	SKALA: b/s	
		DATA: 01-2017	
TYTUŁ OPRACOWANIA	OPIS WARSTW BUDOWLANYCH		NR RYS. A5
PROJEKTANT	mgr inż. arch. ANDRZEJ CHWAŁIBÓG	upr. bud. z § 4 ust. 1 i 2 z § 7 i 13 ust. 1 pkt 1 nr 168 / 76	
OPRACOWAŁ			
SPRAWDZIŁ	mgr inż. arch. ANNA SIGIEL-FILIPOWICZ	4/PDOKK/2012	
	IMIĘ I NAZWISKO	NR UPRAWN.	PODPIS

PRZEKRÓJ A-A



PRZEDSIĘBIORSTWO INWESTYCYJNO - PROJEKTOWE "AC-SYSTEM"			
NAZWA I ADRES OBIEKTU	BUDYNEK MIESZKALNY WIELORODZINNY Z LOKALEM USŁUGOWYM NA PARTERZE SUWAŁKI - ul. Reja - dz. o nr geod. 22065/4, 22066/3, 22067/2	SKALA: 1:100	
		DATA: 01-2017	
TYTUŁ OPRACOWANIA	PRZEKRÓJ A-A		NR RYS. A6
PROJEKTANT	mgr inż. arch. ANDRZEJ CHWALIBÓG	upr. bud. z § 4 ust. 1 i 2 z § 7 i 13 ust. 1 pkt. 1 nr 186 / 76	
OPRACOWAŁ			
SPRAWDZIŁ	mgr inż. arch. ANNA SIGIEL-FILIPOWICZ	4/PDOKK/2012	
	IMIĘ I NAZWISKO	NR UPRAWN.	PODPIS

ELEWACJA POŁUDNIOWA



LEGENDA

- tynk w kolorze ochry
- poliwęglan
- cegła szara silikatowa łupana

PRZEDSIĘBIORSTWO INWESTYCYJNO - PROJEKTOWE "AC-SYSTEM"			
NAZWA I ADRES OBIEKTU	BUDYNEK MIESZKALNY WIELORODZINNY Z LOKALEM USŁUGOWYM NA PARTERZE SUWAŁKI - ul. Reja - dz. o nr geod. 22065/4, 22066/3, 22067/2	SKALA: 1:100	
TYTUŁ OPRACOWANIA		DATA: 01-2017	
	ELEWACJA POŁUDNIOWA	NR RYS. A7	
PROJEKTANT	mgr inż. arch. ANDRZEJ CHWALIBÓG	upr. bud. z § 4 ust. 1 i 2 z § 7 i 13 ust. 1 pkt. 1 nr 186 / 76	
OPRACOWAŁ			
SPRAWDZIŁ	mgr inż. arch. ANNA SIGIEL-FILIPOWICZ	4/PDOKK/2012	
	IMIĘ I NAZWISKO	NR UPRAWN.	PODPIS

ELEWACJA ZACHODNIA

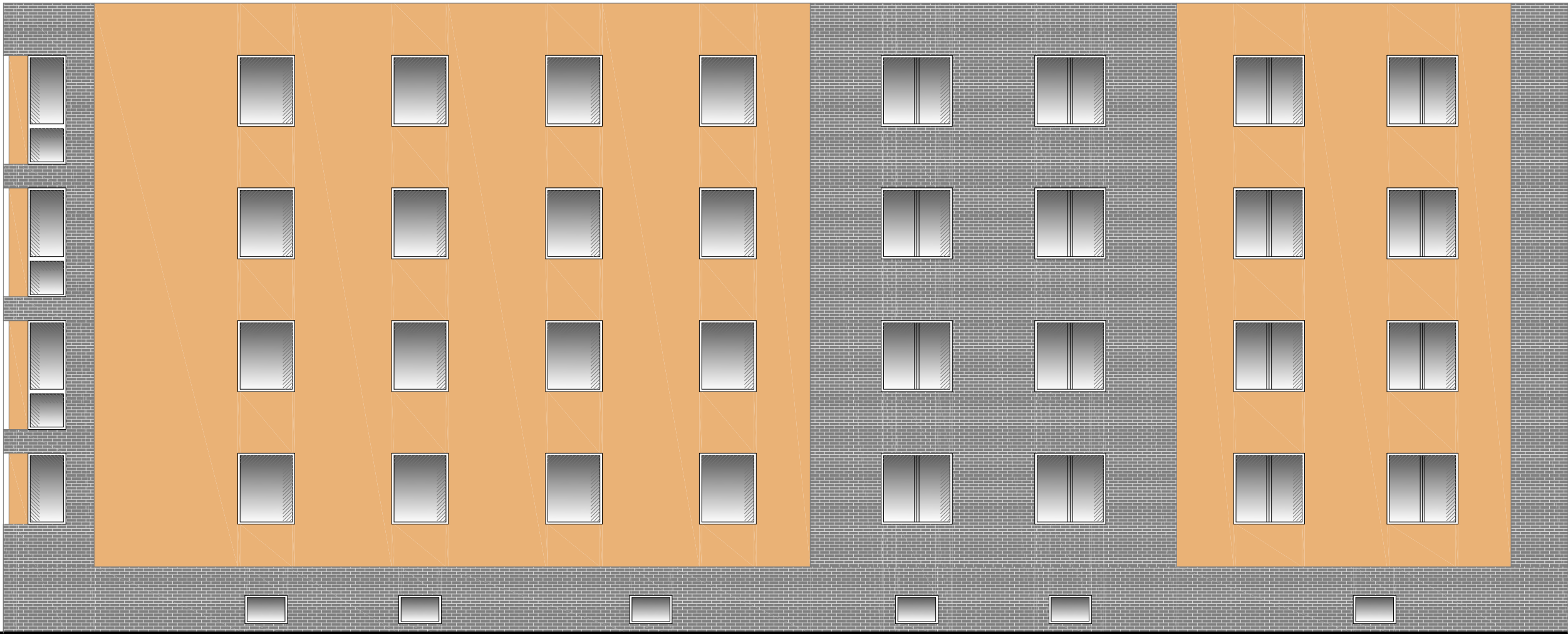


LEGENDA

- tynk w kolorze ochry
- poliwęglan
- cegła szara silikatowa łupana

PRZEDSIĘBIORSTWO INWESTYCYJNO - PROJEKTOWE "AC-SYSTEM"			
NAZWA I ADRES OBIEKTU	BUDYNEK MIESZKALNY WIELORODZINNY Z LOKALEM USŁUGOWYM NA PARTERZE SUWAŁKI - ul. Reja - dz. o nr geod. 22065/4, 22066/3, 22067/2	SKALA: 1:100	
TYTUŁ OPRACOWANIA		DATA: 01-2017	
	ELEWACJA ZACHODNIA	NR RYS. A8	
PROJEKTANT	mgr inż. arch. ANDRZEJ CHWALIBÓG	upr. bud. z § 4 ust. 1 i 2 z § 7 i 13 ust. 1 pkt. 1 nr 186 / 76	
OPRACOWAŁ			
SPRAWDZIŁ	mgr inż. arch. ANNA SIGIEL-FILIPOWICZ	4/PDOKK/2012	
	IMIĘ I NAZWISKO	NR UPRAWN.	PODPIS

ELEWACJA PÓŁNOCNA

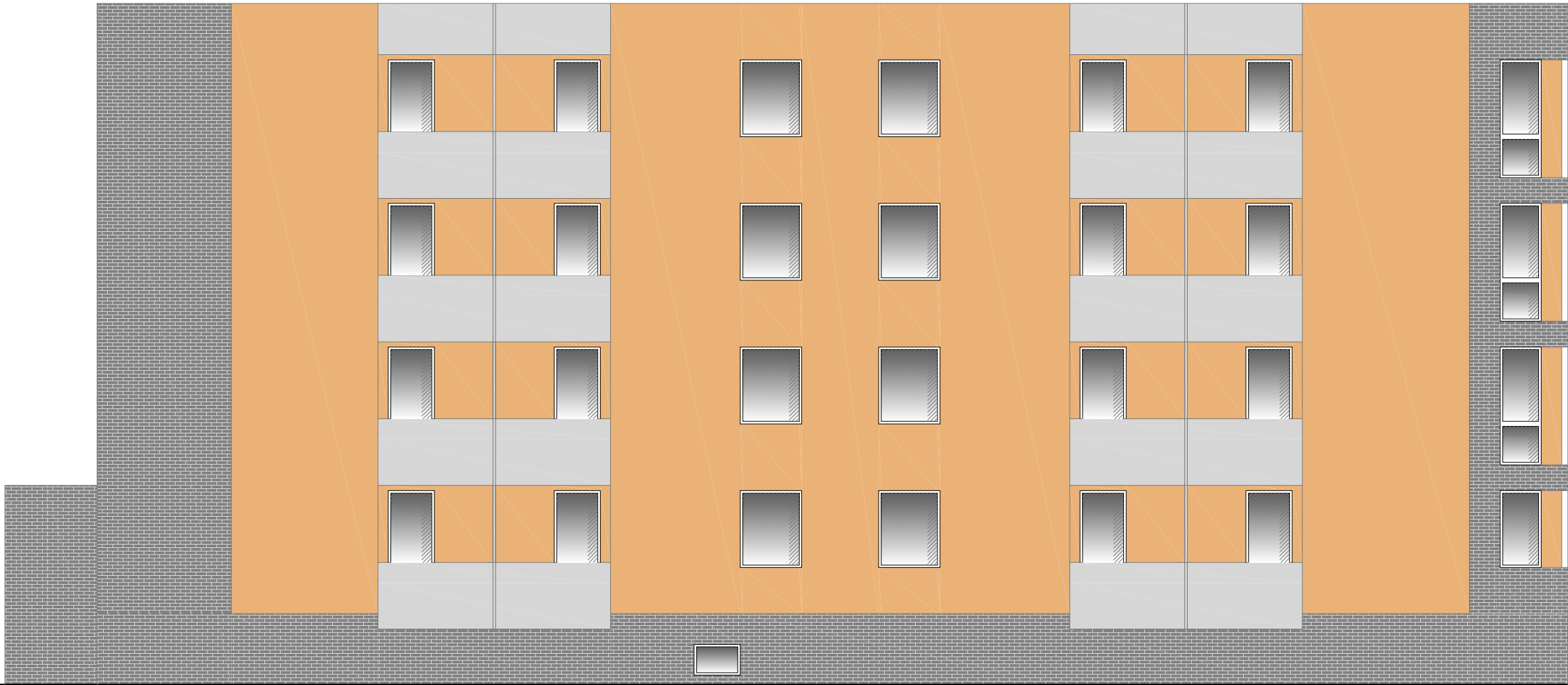


LEGENDA

- tynk w kolorze ochry
- poliwęglan
- cegła szara silikatowa łupana

PRZEDSIĘBIORSTWO INWESTYCYJNO - PROJEKTOWE "AC-SYSTEM"			
NAZWA I ADRES OBIEKTU	BUDYNEK MIESZKALNY WIELORODZINNY Z LOKALEM USŁUGOWYM NA PARTERZE SUWAŁKI - ul. Reja - dz. o nr geod. 22065/4, 22066/3, 22067/2		SKALA: 1:100
TYTUŁ OPRACOWANIA	ELEWACJA PÓŁNOCNA		DATA: 01-2017
PROJEKTANT	mgr inż. arch. ANDRZEJ CHWALIBÓG	upr. bud. z § 4 ust. 1 i 2 z § 7 i 13 ust. 1 pkt. 1 nr 186 / 76	NR RYS. A9
OPRACOWAŁ			
SPRAWDZIŁ	mgr inż. arch. ANNA SIGIEL-FILIPOWICZ	4/PDOKK/2012	
	IMIĘ I NAZWISKO	NR UPRAWN.	PODPIS

ELEWACJA WSCHODNIA



LEGENDA

- tynk w kolorze ochry
- poliwęglan
- cegła szara silikatowa łupana

PRZEDSIĘBIORSTWO INWESTYCYJNO - PROJEKTOWE "AC-SYSTEM"			
NAZWA I ADRES OBIEKTU	BUDYNEK MIESZKALNY WIELORODZINNY Z LOKALEM USŁUGOWYM NA PARTERZE SUWAŁKI - ul. Reja - dz. o nr geod. 22065/4, 22066/3, 22067/2	SKALA: 1:100	
		DATA: 01-2017	
TYTUŁ OPRACOWANIA	ELEWACJA WSCHODNIA		NR RYS. A10
PROJEKTANT	mgr inż. arch. ANDRZEJ CHWALIBÓG	upr. bud. z § 4 ust. 1 i 2 z § 7 i 13 ust. 1 pkt. 1 nr 186 / 76	
OPRACOWAŁ			
SPRAWDZIŁ	mgr inż. arch. ANNA SIGIEL-FILIPOWICZ	4/PDOKK/2012	
	IMIĘ I NAZWISKO	NR UPRAWN.	PODPIS